



Prodloužení aditivace – dvě tratě na lávce č.1

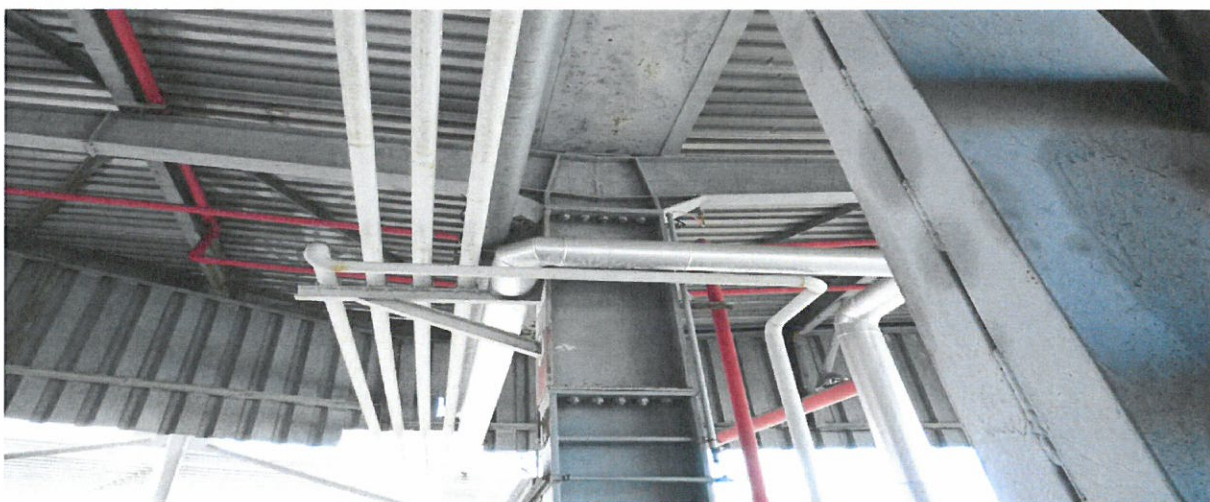
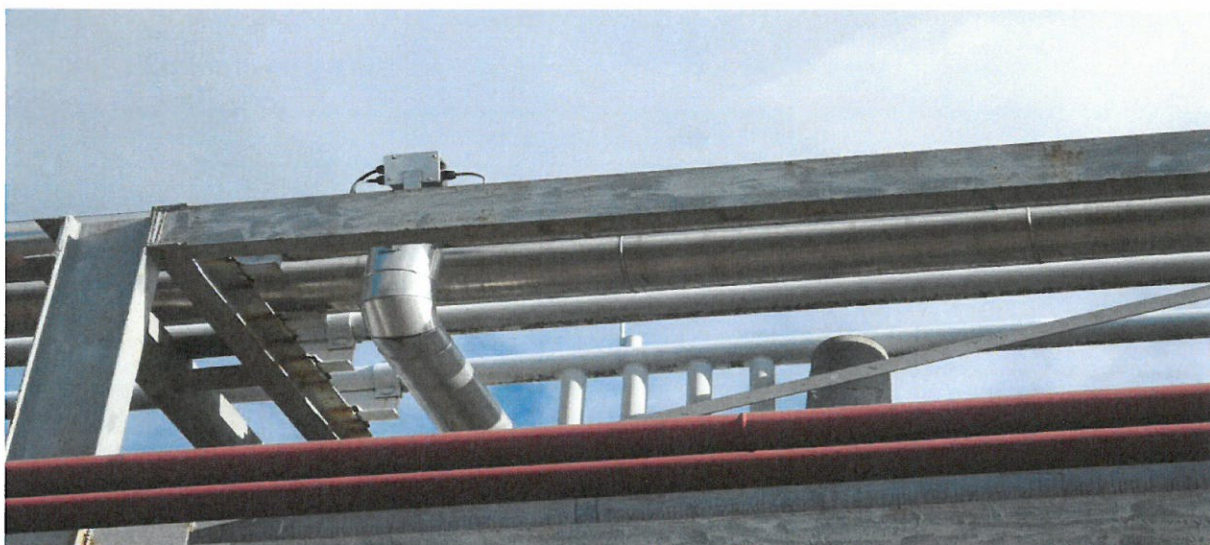


Zaslepení výdejevého potrubí z obj. 230 – BA pro vrchní plnění na stopě č.3





Propojení výdejevého potrubí z nádrží H211B a H211A u lávky č. 1



Přepojení BIO na lávce č.1





Propojení stávajícího potrubí z obj. 230 pro BA s potrubím pro NM do acl č. 6



Přepojení potrubí pro acl č. 7 na potrubí pro BA z obj. 201 a 401





Propojení stávajícího potrubí pro BA z objektu 230 do potrubí s NM pro acI č. 9 a č. 8





VÝDEJOVÉ POTRUBÍ NA PLNÍCÍ LÁVKY – přepojení pojišťovacích ventilů a osazení 6x ruční kulový ventil





Stopa č.1 – možnosti zaslepení potrubí z acI č.1 do horního plnění pro BA